

Malam MOSS Education

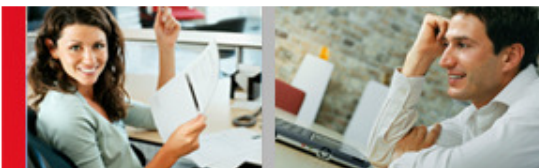


שותפים להצלחה שלך



Microsoft





קבוצת מלם-תים





MalamTeam

חברות נוספות בקבוצה

eTop

קווליטסט

אינפורמטיקה

MOST

מטרופולי-נט

AlphaCSP

ריאליטי

גארדיאן

קומטק

TIE

ספיר-טק

כוראל
מערכות

דיגיטל קופל

אומניטק

מקיט



יישום פרויקטי MOSS

- למלם - תים התמחות כוללת ומוכחת בקרב לקוחות רבים בתשתיות MOSS, דרך תכנון ואפיון עד ליישום כולל של הפיתרון אצל הלקוח בכל הקשור לטכנולוגיית MOSS
- מומחי ה - MOSS של מלם - תים מתמחים במתן פתרונות ייחודיים על גבי תשתית ה - MOSS ובשילובו האופטימאלי בארגון, למען מיצוי יכולות המערכת ולטובת משתמשי הארגון



אינטגרטור וספק מוביל בישראל

- זיהוי הפוטנציאל בשוק
- הבנת הבעיות והפערים הקיימים כיום
- שוק אסטרטגי
- מגוון תחומי פתרון – מערכות תפעוליות, אתרים פנימיים וחיצוניים

פתרון למימוש אתרים
בעולם האקדמיה
מבוסס MOSS

Malam Moss Education

M.M.E





מה מחפשים? מה כואב?

הראייה השיווקית:

- הצפת תכנים שיווקיים לקהל המועמדים, הסטודנטים, הסגל האקדמי ולמתעניינים החיצוניים
- מיתוג ושיווק המוסד האקדמי באופן אופטימאלי כלפי חוץ, העלאת ההתעניינות ומספר הנרשמים של סטודנטים פוטנציאליים חיצוניים

הראייה האקדמית:

- מרכז להצפת תכנים אקדמיים לשם קבלת מידע רלוונטי באתר
- ריכוז מקורות מידע חיוניים ואיכותיים לציבור הפנימי והחיצוני לשם יצירת אמון, מקצועיות ותלות במערכת

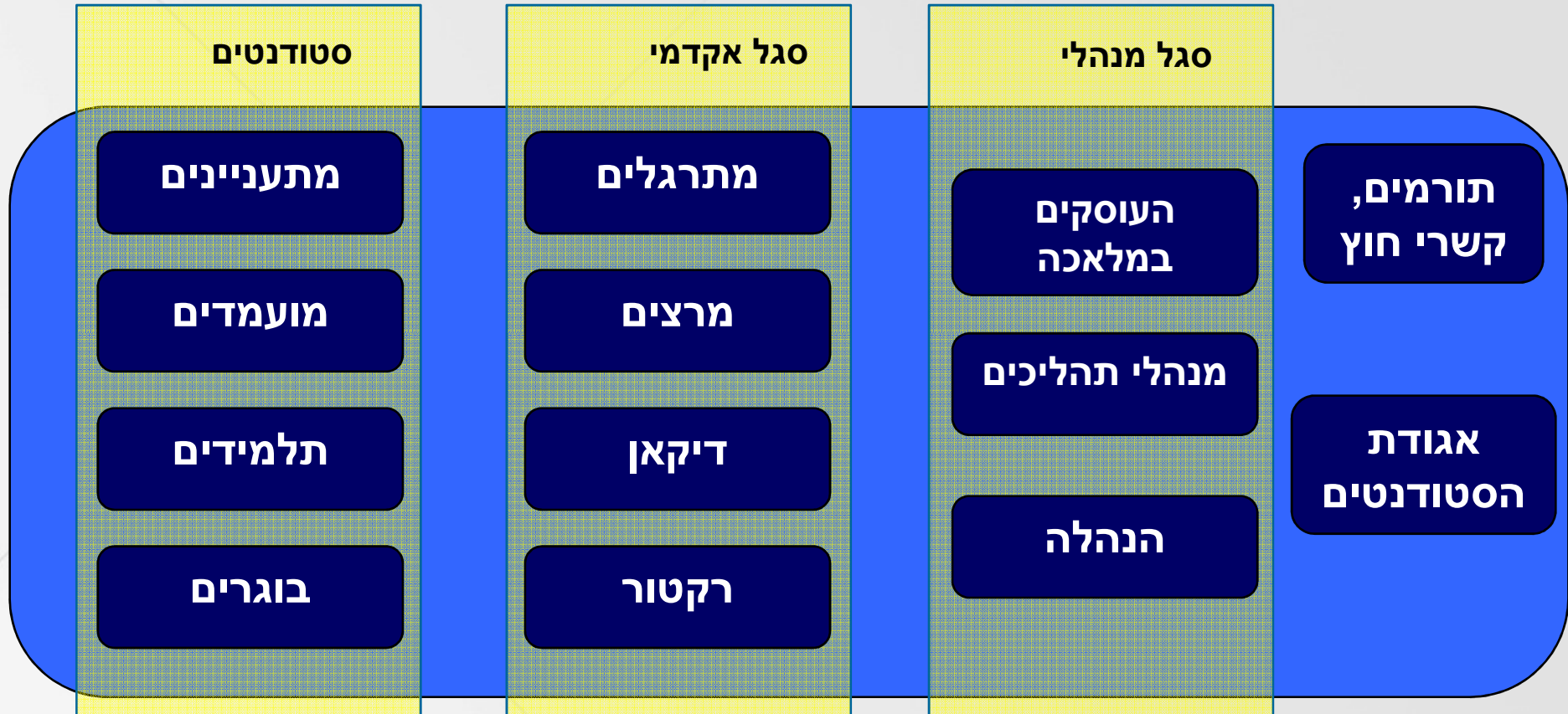
הראייה התפעולית:

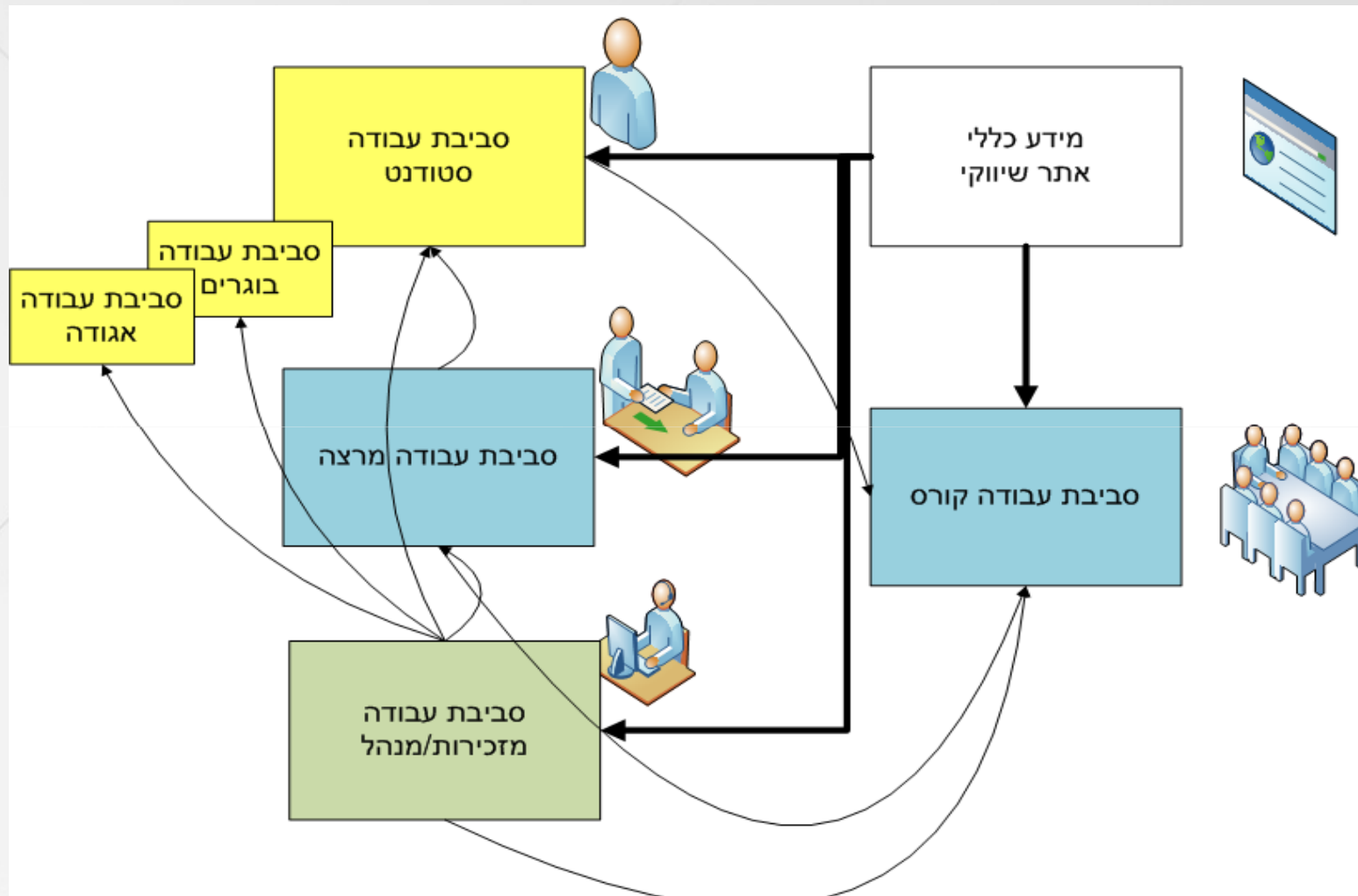
- בסיס תקשורת ותפעולי לקהל הפנימי במכללה
- יצירת סביבה נעימה ונוחה לסטודנטים, לבוגרים ולסגל המנהלי והאקדמי



MME - מענה כולל לקהלי היעד

מענה לכל המדרג הניהולי והאקדמי







המודולים העיקריים המרכיבים את הפתרון





- ניהול תוכן WCM
- ממשקים למערכות משיקות
- יצירה דינאמית של סביבות עבודה וסביבות משנה
- כלי קהילה ושיתוף, בלוג ופורומים
- טפסים, תהליכים וניהול טפסים
- ניהול תוכן אקדמי – מערכת שעות, מאגרים
- ניהול מחזור חיים של הקורס
- מערכת מסרים והודעות
- קידום אתרים באינטרנט (SEO)



יישום הפיתרון בעולם האקדמי

■ יישום פתרון ה - MME בשתי התקנות:

- מכללת אורנים: אתר חיצוני
- אקדמית יפו - תל אביב: אתר חיצוני ופנימי



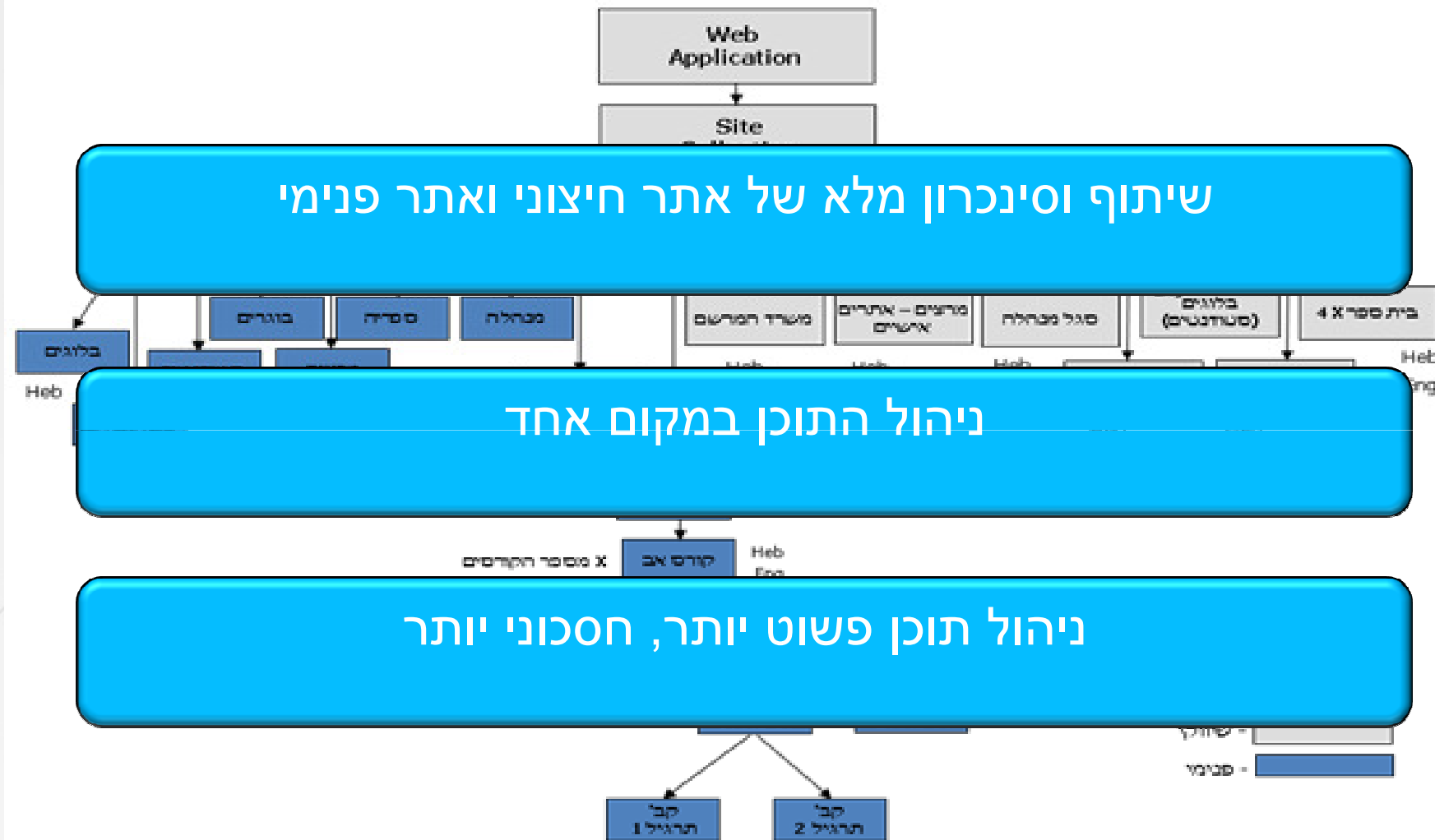


■ המוצר מנהל שני עולמות תוכן:

- חיצוני - אתר אינטרנט שיווקי ללקוחות חיצוניים
- פנימי - אתר אינטרנט פנימי ללקוחות פנימיים (סטודנטים, סגל אקדמי ומינהלי)

■ פיתרון מקיף שכולל: שיווק, ניהול, בקרה תקציבית, זרימות עבודה, ניהול טפסים, שיתוף ושימור הידע במוסד האקדמי

■ מנגנון חיפוש מפותח - קורסים ותוכניות לימוד, מחקרים, מרצים, סטודנטים, וכן מידע מגוון מתוך המערכות התפעוליות





עולמות התוכן המנוהלים במערכת

- אתר חיצוני כללי / שיווקי
- סביבת העבודה של הסטודנט
- סביבת העבודה של סגל ההוראה
- סביבת העבודה של קורס/ קבוצת שיוך
- סביבת עבודה - מחקרים
- סביבת עבודה - בוגרים
- אתר אישי לסטודנט ואתרים אישיים למרצים
- סביבת עבודה - אגודת הסטודנטים
- סביבת עבודה של סגל מנהלה ומזכירות אקדמית



- אתר עם תוכן כללי המיועד עבור כלל הגולשים
- אתר שנותן מענה למטרות האקדמאיות, השיווקיות והתפעוליות
- מאתר זה תהיה כניסה לסביבות העבודה השונות (השער לאתר הפנימי)
- חדשות ואירועים כלליים ברמת המוסד האקדמי
- קישורים לאתרים/ מערכות רחביות במוסד האקדמי
- אתר באנגלית לאוכלוסיית קשרי חוץ ותורמים פוטנציאליים

מסך עבודה - אתר שיווקי



about:blank - Microsoft Internet Explorer

File Edit View Favorites Tools Help

Back Forward Stop Home Search Favorites

Address Go Links

English

מי אנחנו | רישום וקבלה | תוכניות אקדמיות | סטודנטים | ידיעון | שכר לימוד ומלגות | ספרייה | מחקר | סגל | מעורבות חברתית | **חיפוש**

דף הבית <

מדעי המחשב | ניהול וכלכלה | ממשל וחברה | מדעי ההתנהגות


שכחת סיסמא? | כניסה

באנר
ערכת רישום

באנר

באנר

באנר



חדשות והודעות

< הרשמה נפתחת בחודש
מאי. כנסו dd/mm/yyyy

< תואר חדש במשפטים
dd/mm/yyyy

< האקדמית שוב מובילה
בסקר שביעות רצון dd/mm/yyyy

< לכל ההודעות

צור קשר

כתובות וטלפונים
כתוב לנו
הירשם לרשימת תפוצה

פנה אלינו | ארגון הבוגרים | הכוון תעסוקתי | אגודת הסטודנטים | ניוזלטר | מפת האתר

אל תכנע לבינוניות!



סביבת עבודה - סטודנטים

- כל סטודנט יקבל סביבת עבודה המותאמת לו אישית
- ריכוז כלל המידע האקדמי והמנהלי לסטודנט
- הכניסה תתבצע באמצעות הקשת שם משתמש וסיסמה רק לסביבה שלו
- קבלת הודעות ממערכת ההודעות של המכללה
- צפייה בלוח השעות האישי שלו
- צפייה ברשימת הקורסים והתרגילים שלו כולל קישור לקורס/ תרגיל
- שליחת טפסים ומעקב אחריהם



מסך עבודה - סטודנטים

חיפוש מתקדם

- אתר הבית
- קורסים
- סטודנטים
- סגל הוראה
- ספרייה
- מחקר
- סגל מנהלה

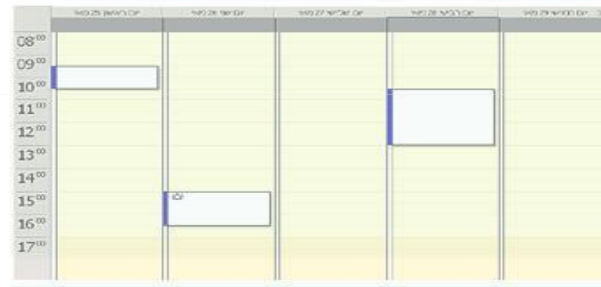


הודעות

- 12:00 23-06-2008 ב: והארץ היתה תהו ובהו וחשך על פני תהום ורוח אלהים מרחפת על פני המים ג: ויאמר אלהים
- 17:00 22-06-2008 ב: והארץ היתה תהו ובהו וחשך על
- 12:30 22-06-2008 ב: והארץ היתה תהו ובהו וחשך על פני תהום ורוח אלהים מרחפת על פני המים

[כל הרשימה](#)

מערכת שעות



מי באתר

Online (1)

Nicky

Offline (11)

Cat

Joshua

maya

[כל הרשימה](#)

ניהול סיסמאות

שם משתמש:

סיסמא:

כניסה

רשימת הקורסים שלי

אביב 2008:

084402 ב: והארץ היתה תהו ובהו וחשך על פני תהום

084402 ב: והארץ היתה תהו ובהו וחשך תהום

[כל הרשימה](#)

רשימת התרגילים שלי

ב: והארץ היתה תהו ובהו וחשך על פני תהום ורוח אלהים

בוהארץ היתה תהו ובהו וחשך על פני תהום ורוח אלהים מרח

ב: והארץ היתה תהו ובהו וחשך על פני תהום ורוח אלהים

[כל הרשימה](#)

אל תכנע לבינוניות!

פנה אלינו | ארגון הבוגרים | הכוון תעסוקתי | אגודת הסטודנטים | ביולסטר | מפת האתר

בניית אתר יע, טוב פשוט בטוב



סביבת עבודה - סגל הוראה

- ריכוז כלל המידע הנדרש לסגל ההוראה לשם ניהול פעילותו האקדמית
- לכל איש סגל הוראה תוצג הסביבה המותאמת לו אישית
- ניהול סביבת הקורס (סילבוס, חומרי הדרכה ובחינות וכדו')
- איש סגל הוראה יוכל לראות ולנהל:
 - מערכת השעות
 - רשימת הקורסים המשויכים אליו
 - רשימת התרגילים הרלוונטית
 - הודעות
 - מחקרים



מסך עבודה - סגל הוראה

חיפוש מתקדם

- אתר הבית
- קורסים
- סטודנטים
- סגל הוראה
- ספרייה
- מחקר
- סגל מנהלה



האתרים שלי

- www.reutone.com
- www.reutone.com
- www.ynet.co.il
- www.microsoft.com

כל הרשימה ←

רשימת הקורסים שלי

אביב 2008:

- ב: והארץ היתה תהו ובהו ומשך על פני תהום 084402
- ב: והארץ היתה תהו ובהו ומשך תהום 084402

כל הרשימה ←

רשימת התרגילים שלי

- ב: והארץ היתה תהו ובהו ומשך על פני תהום ורוח אלהים
- בוהארץ היתה תהו ובהו ומשך על פני תהום ורוח אלהים מרח
- ב: והארץ היתה תהו ובהו ומשך על פני תהום ורוח אלהים

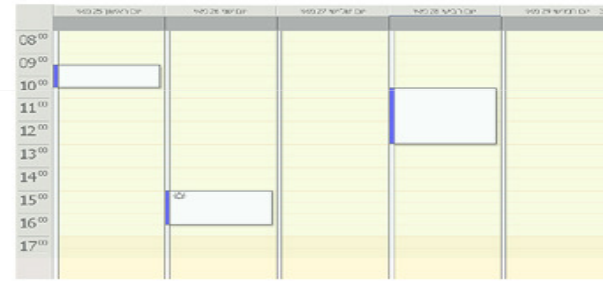
כל הרשימה ←

הודעות למרצה

- 12:00 23-06-2008 ב: והארץ היתה תהו ובהו ומשך על פני תהום ורוח אלהים מרחפת על פני המים ג: ויאמר אלהים
- 17:00 22-06-2008 בוהארץ היתה תהו ובהו ומשך על
- 12:30 22-06-2008 ב: והארץ היתה תהו ובהו ומשך על פני תהום ורוח אלהים מרחפת על פני המים

כל הרשימה ←

מערכת שעות



המחקרים שלי

- ב: והארץ היתה תהו ובהו ומשך על פני תהום ורוח אלהים מרחפת על פני המים ג: ויאמר אלהים יהי אור ויהי אור
- בוהארץ היתה תהו ובהו ומשך על פני תהום ורוח אלהים מרח
- ב: והארץ היתה תהו ובהו ומשך על פני תהום ורוח אלהים מרחפת על פני המים

כל הרשימה ←

אל תכנע לבינוניות!

פנה אלם | ארגון הבוגרים | הכוון תעסוקתי | אגודת הסטודנטים | ביזלס | מפת האתר

בניית אתרים Reut One Ltd.



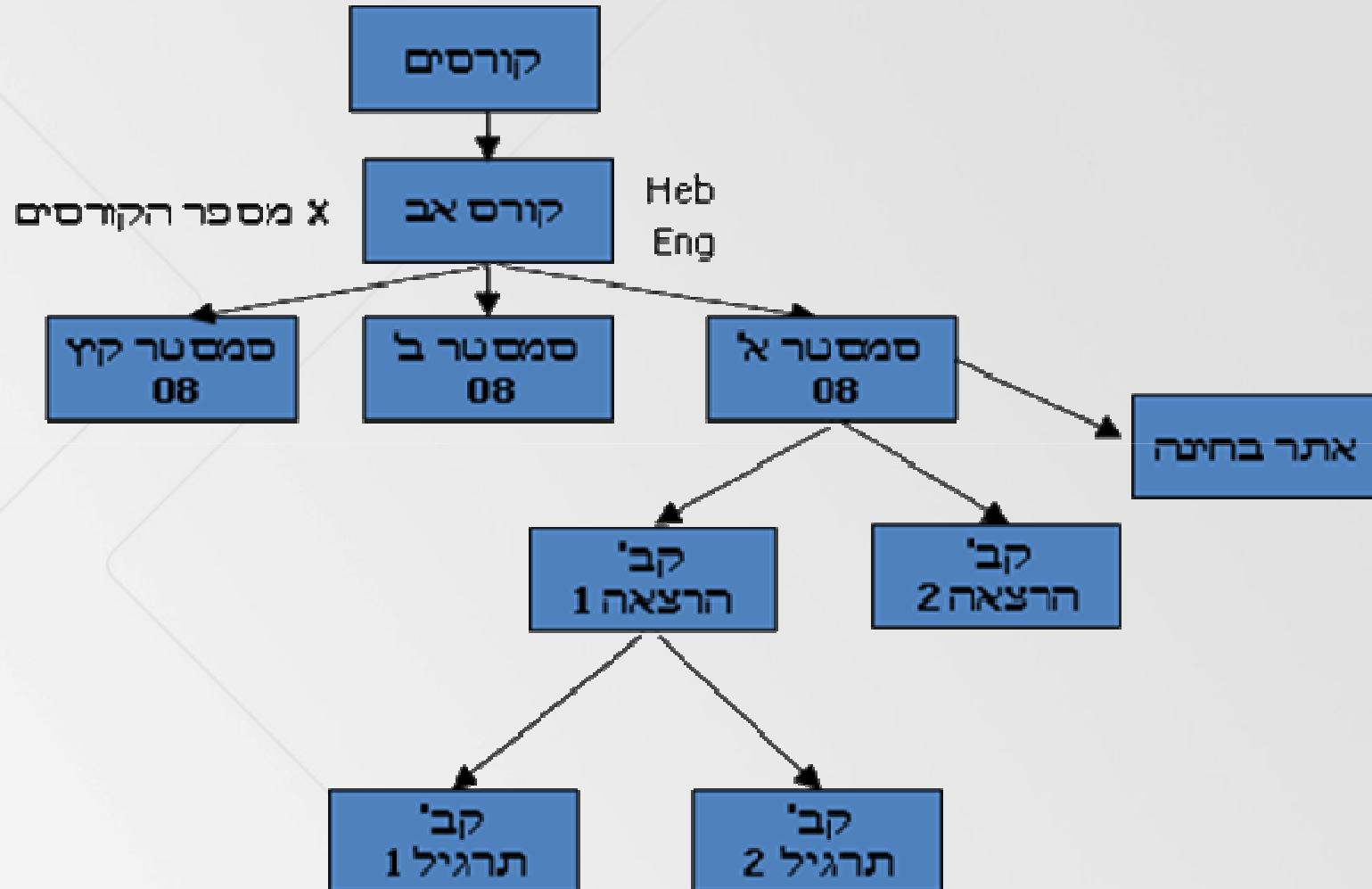
סביבת עבודה - קורס

■ סביבת עבודה קורס תנוהל במספר רמות:

- "קורס האב" של קורס ספציפי
- "אתרים סמסטריאלים" (כבנים של קורס האב)
- אתרי "קבוצות הרצאה"
- אתרי "תרגולים"
- אתרי "קבוצות תרגול"



ארכיטקטורת הפיתרון - סביבת קורס





מסך עבודה – קורס (סמטריאלי)

חיפוש מתקדם

אתר הבית | קורסים | סטודנטים | סגל הוראה | ספרייה | מחקר | סגל מנהלה

דף הבית < קורס מיקרו כלכלה

ש.לום, שמואל גימבורג
התנתק

שם קטגוריה ראשית
שם קטגוריה ראשית חדש
שם קטגוריה ראשית

שם תת קטגוריה מעניין
שם תת קטגוריה
שם תת קטגוריה חדש
שם תת קטגוריה

שם קטגוריה ראשית
שם קטגוריה ראשית
שם קטגוריה ראשית
שם קטגוריה ראשית מעניין
שם קטגוריה ראשית חדש
שם קטגוריה ראשית
שם תת קטגוריה חדש
שם תת קטגוריה
שם תת קטגוריה מעניין

תיאור הקורס
10824033: מיקרו כלכלה
הקורס נועד להקנות לתלמיד את כלי הניתוח הבסיסיים המיקרו-כלכלית תוך הדגשת יישומם לבעיות החלטה אופטימליות בסקטור הציבורי. דרישה מוקדמת: [סוגיות הכלכלה](#)

לחץ כאן לסילובוס של הקורס

רשימת קבוצות

קבוצת הרצאה 1
קבוצת הרצאה 2

הודעות קורס

12:00 23-06-2008: ב. והארץ היתה תהו ובהו וחשך על פני תהום ורוח אלהים מרחפת על פני המים. ג. ויאמר אלהים
17:00 22-06-2008: בהארץ היתה תהו ובהו וחשך על פני תהום ורוח אלהים מרחפת על פני המים. ג. ויאמר אלהים
12:30 22-06-2008: ב. והארץ היתה תהו ובהו וחשך על פני תהום ורוח אלהים מרחפת על פני המים.

כל הרשימה

קישורים מומלצים

www.reutone.com • www.reutone.com •
www.ynet.co.il • www.microsoft.com •
www.ynet.co.il • www.microsoft.com •

כל הרשימה

מועדי הקורס והבחינות

ב. והארץ היתה תהו ובהו וחשך על פני תהום ורוח אלהים מרחפת על פני המים. ג. ויאמר אלהים יהי אור ויהי אור.
בהארץ היתה תהו ובהו וחשך על פני תהום ורוח אלהים מרחפת על פני המים. ג. ויאמר אלהים יהי אור ויהי אור.
ב. והארץ היתה תהו ובהו וחשך על פני תהום ורוח אלהים מרחפת על פני המים.

כל הרשימה

מ' באתר

Online (1)
Nicky
Offline (11)
Cat
Joshua
maya
כל הרשימה

אל תכנע לבינוניות!

מנהל | ארמונו הבורגנים | הכוון תשס"ח | אגדת הסטודנטים | ביולוג | פפת האתר

בניית עמרים, Reut One Ltd.



סביבת עבודה - מחקרים

■ נועדה לאפשר את יכולת ניהול ופרסום המחקרים ע"י סגל האקדמי של המכללה

■ המרצה ינהל בין היתר את:

- הודעות ועבודות המחקר
- פורומים
- Wiki
- סקרים
- מאגר עבודות ומצגות המחקר
- שאלות ותשובות
- קישורים מומלצים



מסך עבודה - מחקרים

חיפוש לתקדים

- אתר הבית
- קורסים
- סטודנטים
- סגל הוראה
- ספריה
- מחקר
- סגל מנהלה

דף הבית > לכלכלה יישומית

שלום, שמואל גימבורג
[התנתק](#)

- שם קטגוריה ראשית
- שם קטגוריה ראשית חדש
- שם קטגוריה ראשית
- שם תת קטגוריה מעניין
- שם תת קטגוריה
- שם תת קטגוריה חדש
- שם תת קטגוריה
- שם קטגוריה ראשית
- שם קטגוריה ראשית
- שם קטגוריה ראשית
- שם קטגוריה ראשית מעניין
- שם קטגוריה ראשית חדש
- שם קטגוריה ראשית
- שם תת קטגוריה ראשית
- שם תת קטגוריה מעניין

תיאור המחקר

המחקר מעד להקנות לתלמיד את כלי הניתוח הבסיסיים המיקרו-כלכלית תוך הדגשת יישומם לבעיות החלטה אופייניות בסקטור הציבורי

הודעות מחקר

- 12:00 23-06-2008 ב: והארץ היתה תהו ובהו וחשך על פני תהום ורוח אלים מרחפת על פני המים. ג: ואמר אלים
- 17:00 22-06-2008 ב: והארץ היתה תהו ובהו וחשך על
- 12:30 22-06-2008 ב: והארץ היתה תהו ובהו וחשך על פני תהום ורוח אלים מרחפת על פני המים

שאלות ותשובות

שאלה: [הייחודיות של](#)

תשובה: [הייחודיות של](#)

שאלה: [הייחודיות של](#)

תשובה: [הייחודיות של](#)

שאלה: [הייחודיות של](#)

תשובה: [הייחודיות של](#)

שאלה: [הייחודיות של](#)

תשובה: [הייחודיות של](#)

שאלה: [הייחודיות של](#)

תשובה: [הייחודיות של](#)

שאלה: [הייחודיות של](#)

תשובה: [הייחודיות של](#)

שאלה: [הייחודיות של](#)

תשובה: [הייחודיות של](#)

שאלה: [הייחודיות של](#)

תשובה: [הייחודיות של](#)

[כל הרשימה](#)

רשימת עבודות מחקר

סוג חוב	גודל החוב	השפעה	שם	כוכב
תקרה	11:38 02/09/2007	24079	מסמכים המפתחים לישראל	5
מסמך	13:51 20/08/2007	24080		1
מסמך	13:51 20/08/2007	24081		10
מסמך	13:51 20/08/2007	24082		2
מסמך	13:51 20/08/2007	24083		3

[כל הרשימה](#)

רשימת מצגות מחקר

שם	השפעה	שם	כוכב
13:51 20/08/2007	10:58 02/09/2007	24079	5
13:51 20/08/2007	10:58 02/09/2007	24080	1
13:51 20/08/2007	10:58 02/09/2007	24081	10
13:51 20/08/2007	10:58 02/09/2007	24082	2
13:51 20/08/2007	10:58 02/09/2007	24083	3

[כל הרשימה](#)

קישורים מומלצים

- www.reutone.com
- www.reutone.com
- www.ynet.co.il
- www.microsoft.com
- www.ynet.co.il
- www.microsoft.com

[כל הרשימה](#)

רשימת חוקרים

חולקה	שם העבוד	שלחה	סלולי	חיוג מקוצר
מחסן מברות	אני זר	8372	052-30273254	
חחום PC השמה	אני זור		052-30253421	33-421
פיתוח תוכנה	אני סקן	8619	052-2579282	

[כל הרשימה](#)

פנה אלם | ארגון הבוגרים | הכוון תעסוקתי | אגודת הסטודנטים | ביזלטר | מפת האתר

אל תכנע לבינוניותו!

Reut One Ltd. | [ביית אתרים](#)



6. סביבת עבודה - בוגרים

- לארגון הבוגרים יוקדש אתר ייעודי המכיל את התכנים הרלוונטיים לו
- האתר ימוקם בסביבת העבודה שמחייבת הזדהות (האתר הפנימי)
- בסביבה זו ינוהלו את התכנים הבאים:
 - אירועים
 - לימודי המשך
 - הצעות עבודה
 - פורום
 - קישורים



חיפוש מתקדם

- אתר הבית
- קורסים
- סטודנטים
- סגל הוראה
- ספרייה
- מחקר
- סגל מנהלה



- 6** קישורים נבחרים
- www.reutone.com
 - www.reutone.com
 - www.ynet.co.il
 - www.microsoft.com
- כל הרשימה ←

- 7** הצעות עבודה
- 084402 - ג' והארץ היתה תהו ובהו וחשך על פני תהום
 - 084402 - ג' והארץ היתה תהו ובהו וחשך תהום
 - 084402 - ג' והארץ היתה תהו ובהו וחשך על פני תהום
 - 084402 - ג' והארץ היתה תהו ובהו וחשך תהום
 - 084402 - ג' והארץ היתה תהו ובהו וחשך על פני תהום
 - 084402 - ג' והארץ היתה תהו ובהו וחשך תהום
 - 084402 - ג' והארץ היתה תהו ובהו וחשך על פני תהום
 - 084402 - ג' והארץ היתה תהו ובהו וחשך תהום
- כל הרשימה ←

- 3** אירחים
- 12:00 23-06-2008 - ג' והארץ היתה תהו ובהו וחשך על תהום ורוח אלהים מרחפת על פני המים. ג' ויאמר אלהים
 - 17:00 22-06-2008 - ג' והארץ היתה תהו ובהו וחשך על
 - 12:30 22-06-2008 - ג' והארץ היתה תהו ובהו וחשך על פני תהום ורוח אלהים מרחפת על פני המים
- כל הרשימה ←

- 4** לימודי המשך
- 12:00 23-06-2008 - ג' והארץ היתה תהו ובהו וחשך על תהום ורוח אלהים מרחפת על פני המים. ג' ויאמר אלהים
 - 17:00 22-06-2008 - ג' והארץ היתה תהו ובהו וחשך על
 - 12:00 23-06-2008 - ג' והארץ היתה תהו ובהו וחשך על פני תהום ורוח אלהים מרחפת על פני המים. ג' ויאמר אלהים
 - 17:00 22-06-2008 - ג' והארץ היתה תהו ובהו וחשך על
 - 12:30 22-06-2008 - ג' והארץ היתה תהו ובהו וחשך על פני תהום ורוח אלהים מרחפת על פני המים
- כל הרשימה ←

- 5** ההודעות שלי
- 12:00 23-06-2008 - ג' והארץ היתה תהו ובהו וחשך על תהום ורוח אלהים מרחפת על פני המים. ג' ויאמר אלהים
 - 17:00 22-06-2008 - ג' והארץ היתה תהו ובהו וחשך על
 - 12:30 22-06-2008 - ג' והארץ היתה תהו ובהו וחשך על פני תהום ורוח אלהים מרחפת על פני המים
- כל הרשימה ←

- 1** שלום, שמואל גימבורג
התנתק
- 2** פורום
יערנית הודעות
טופס פניה למזכירות



האתר האישי של הסטודנט

- בלוג של MOSS 2007 שמשמש להקמת אתר אישי לסטודנט
- באתר האישי של הסטודנט ינוהל המידע הרלוונטי לו (האישי והמשותף)
- הסטודנט יוכל להציג את מידע שיתופי לסטודנטים אחרים
- ניהול מסמכים, תמונות, פרטי קשר, קישורים ועוד

מסך עבודה - אתר האישי סטודנט



חיפוש מתקדם



English

סגל מנהלה

מחקר

ספרייה

סגל הוראה

סטודנטים

קורסים

אתר הבית

קישורי מנהל

- יצירת הצבה חדשה
- ניהול הצבות
- ניהול הערות
- כל התוכן
- הגדרת הרשאות יומן מקוון
- הפעלת תוכנית בלוג להצבה

דף הבית < אקדמית
19/09/2007

בחך הבא לבלוג שלך!

כדי להתחיל להשתמש באתר שלך, לחץ על יצירת הצבה תחת קישורי ניהול משמאל. מהו בלוג?

בלוג הוא אתר שמיועד לסייע לך לשתף מידע. ניתן להשתמש בבלוגים כאתרי חדשות, יומנים, אתרי צוות ועוד. זהו המקום שלך ב- World Wide Web.

לרוב, בלוגים מוצגים בסדר כרונולוגי הפוך (הערכים החדשים ביותר בהתחלה), ומכילים פריטים קצרים המוצגים לעתים קרובות. באמצעות בלוג זה, מבקרי האתר שלך יכולים גם להעיר על הפריטים שהצבת.

בעולם העסקים, בלוגים יכולים לשמש ככלי תקשורת בצוות. ודא שחברי הצוות שומרים על קשר באמצעות מקום מרכזי לקישורים, חדשות רלוונטיות ואפילו רכילות.

הוצב ב 08:23 על-ידי System Account | Permalink | [שלח הצבה זו בדואר אלקטרוני](#) | [הערות \(0\)](#)

שלום, שמואל גיהבורג
[התנתק](#)

קטגוריות

- שם תת קטגוריה מעניין
- שם תת קטגוריה
- שם תת קטגוריה חדש
- + הוספת קטגוריה חדשה

בלוגים אחרים

- טל כהן
- יניב לוינשטיין
- + הוספת קישור חדש

קישורים

- מסמכים
- תמונות
- ארכיון
- לוח שנה
- + הוספת קישור חדש

אל תכנע לבינוניות!

[פנה אלינו](#) | [ארגון הבוגרים](#) | [הכוון תעסוקתי](#) | [אגודת הסטודנטים](#) | [ביולטר](#) | [מפת האתר](#)

בניית אתרים | Reut One Ltd.



האתר האישי של מרצה

▪ האתר האישי של המרצה יהיה בשפה האנגלית או העברית ופתוח לעולם

▪ המרצה ינהל בתוך האתר את הפרטים שלו, כגון:

- קורות חיים
- תמונה
- טלפון
- דוא"ל
- שעות קבלה
- קורסים
- חומר פרטי שלו ועוד

מסך עבודה - אתר האישי מרצה

חיפוש מתקדם



English

סגל מנהלה

מחקר

ספרייה

סגל הוראה

סטודנטים

קורסים

אתר הבית

Welcom Prof Israel Zang

[Disconnect](#)

Publications

Professional Leadership

Research

Academic Publications

Reccomended sites

My courses

Fields of speciality

Documentation

Home Page > Academic staff > Israel Zang



Israel Zang . Professor

D.Sc. Technion - Israel Institute of Technology, 1974

Operations Research and Managerial Economics

The Faculty of Management,

Tel Aviv University,

Tel Aviv, 69978, Israel

zangis@post.tau.ac.il

Phone: +972-3-6408508

Fax: +972-3-6407803

Short Biography

Academic Positions Held

Teaching and research affiliations at the Center for Operation Research and Econometrics (CORE) Louvain-la-Neuve, Belgium; Center for Economic Research (CentER), Tilburg, Holland; Faculty of Commerce, The University of British Columbia; Kellogg School of Management, Northwestern University; Yale School for Organization and Management, Yale University, Free University of Brussels.

Fields of Interest

Operations Research - mathematical programming; Economics of R&D and joint enterprises, product and process innovation, competition and cooperation in R&D;



[פנה אלי](#) | [ארגון הבוגרים](#) | [הכינון תעסוקתי](#) | [אגודת הסטודנטים](#) | [ביוולטר](#) | [מפת האתר](#)

Selected Publications

- ▶ "The Museum Pass Game and its Value", 2003
- ▶ "Virtual Patent Extension by Cannibalization", 1999
- ▶ "Costless" Indirect Regulation of Monopolies with Substantial Entry Cost", 1999

[More >](#)

Professional Leadership

- ▶ Academic Director – The Kellogg – Recanati International Executive MBA (Oct. 2005 -)
- ▶ Vice Rector, Tel Aviv University (2001-2005)
- ▶ Dean, Faculty of Management, The Leon Recanati Graduate School of Business Administration, Tel Aviv University, Tel Aviv, Israel (1994-1999)

[More >](#)

אל תכנע לבינוניות!

Reut One Ltd. [בית אתרים](#)

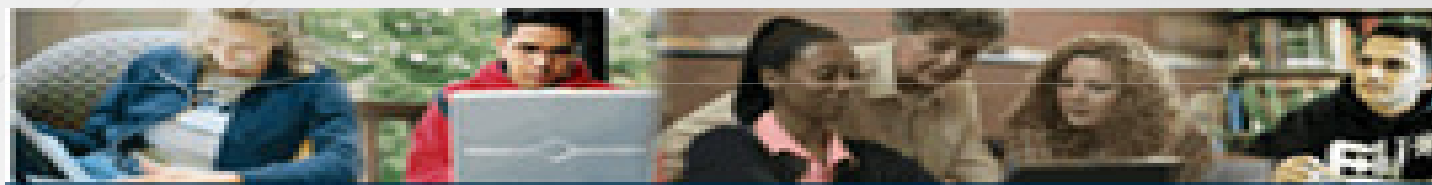


רכיבים משלימים למודולים המרכזיים

מגזין + ארכיון	גלריית תמונות
מודול סקרים	עץ ניווט מתקדם
טפסי InfoPath	שליחה לחבר
מודול חדשות אירועים	פורומים
מערכת באנרים	גלריית וידאו
לוח אירועים	מודול שאלות ותשובות
לוח דרושים	מודול קישורים
אלפון	פוטר תחתון דינאמי

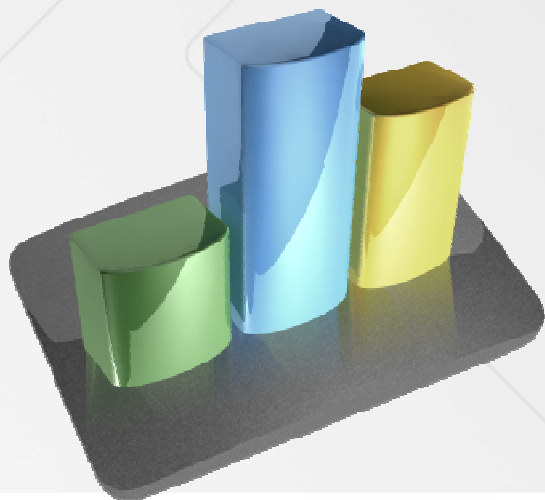


סיכום



עוצמות

- מוצר אינטגרטיבי מוכח
- מענה מקיף למטרות השיווקיות, האקדמאיות והתפעוליות של המוסד האקדמי
- משלב ידע וניסיון הנובעים מצורכי מוסדות אקדמיים רבים
- קשירת הסטודנט משלב התעניינות ועד לשלב בוגר ותורם
- התחשבות בכלל קהלי היעד שמרכיבים את העולם האקדמי
- פתרון זמין במייד
- בחזית הטכנולוגיה
- גמישות - פלטפורמת MOSS מול WEB



יתרונות

- מקנה יתרון תחרותי למוסד האקדמי
- מנוף להגדלת מספר הסטודנטים
- מנוף לצמיחה
- ניהול תהליכים מובנה, ברור ונהיר
- יאפשר חשיפה איכותית ורחבה יותר לקהל יעד מקומי ובינלאומי



סיכום - שלבי הטמעת הפיתרון

▪ שלב ראשון: תהליך תחקור צרכים ראשוני והצגת References

Malam MOSS Education

▪ החלטה על הפתרון המוביל מבית מלם – תים

▪ שלבי המימוש :

משך השלב	שלב
2 חודשים	ניתוח תהליכים וביצוע GAP ANALYSIS (שלב ה-BLUEPRINT)
3 חודשים	לוקליזציה והתאמות (יישום)
1 חודשים	בדיקות קבלה
0.5 חודשים	הדרכות
כחצי שנה מתחילת התהליך	עליה לאוויר
2 חודשים	ליווי ותפעול



תודה

עובדי

