

הקשר בין מבנה ומגוון חברת הציפורים לבין תכסית ותנאים סביבתיים משתנים ביער אודם

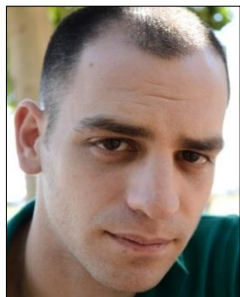
משה זלינגר ועדו יצחקי

המגוון הביולוגי נמצא באיום כבד בעיקר כתוצאה מפעילות האדם הגורמת לשינויים והפרעות סביבתיות. יער אודם הוא דוגמא לבית גידול שעבר כריתה וקיטוע שגרמו לפתיחת היער. שינויים אלו בתשתית בית הגידול עשויים להשפיע על המגוון והרכב חברת המינים. מחקר זה בדק את ההשפעות הללו על המגוון והרכב חברת המינים ביער אודם. בחרנו בציפורים כקבוצה מייצגת של כלל המינים בבית גידול זה.

בחרנו באקראי 15 נקודות תצפית ביער פתוח וביער סגור שנדגמו בסדר משתנה 8 פעמים ובהן נרשמו כל הציפורים שנצפו ו/או נשמעו. נמדדו תנאים סביבתיים כגון טמפרטורה, לחות יחסית ואחוזי כיסוי שטח של צומח וקרקע וכן מרחקים מטרסות ושבילים על מנת לאמוד את השפעת גורמים אלו על המגוון והרכב חברת הציפורים.

עושר המינים ביער הפתוח גבוה באופן מובהק ($P < 0.001$) לעומת היער הסגור, הבדל שמתבטא בעיקר באביב. למרות שהרכב חברת הציפורים מושפע מאוד מעונות שנה ($P = 0.002$), לגורמים הסביבתיים, כגון טמפרטורה וצפיפות העצים, יש השפעה מובהקת ($P = 0.002$) על הרכב חברת הציפורים.

לפעילות האדם שגורמת לדילול וקיטוע היער יש השפעה ברורה על המגוון והרכב חברת הציפורים ביער אודם. מינים מסוימים מאכלסים רק אחד משני בתי הגידול בעוד שמינים אחרים מאכלסים את שני בתי הגידול ולפיכך אדישים להפרעות. אנו מציעים שהפרעה מבוקרת ביער מעלה את מגוון המינים ומשפיעה על הרכב חברת הציפורים.



משה זלינגר moshezelinger@gmail.com
פרופ' עדו יצחקי izhaki@research.haifa.ac.il