

פירות וזרעים נפוצים בקיץ באזור הים-תיכוני

משפחת המורכבים - *Astraceae*



אזנב מצוי
Urospermum picroides



קרדה מכסיפה
Carduus argentatus



שופרית כרתית
Hedypnois cretica



חרצית עטורה
Glebionis coronarium



תולענית דוקרנית
Helminthotheca echioides



ציפורני החתול
Calendula arvensis



ניסנית זיפנית
Crepis aspera



קחוון א"י
Anthemis palestina



מוצית קוצנית
Pallenis spinosa



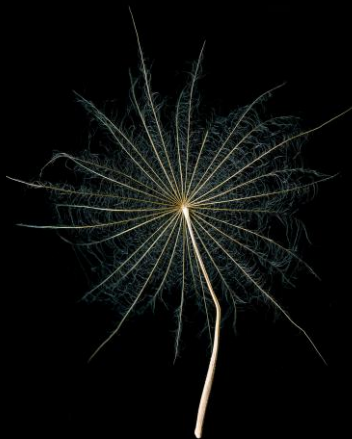
כוכבן מצוי
Rhagadiolus stellatus



עולש מצוי
Cichorium pumilum



חוחן הקנרס
Onopordum cynarocephalum



זקן סב מצוי
Geropogon hybridus



דרדר כחול
Centaurea cyanoides



דם המכבים האדום
Helichrysum sanguineum



אוזן הגדי צהובה
Catananche lutea



קייצנית כרתית
Carlina curetum



צמרנית הסלעים
Phagnalon rupestre



קיפודן מצוי
Echinops adenocaulos



קורטם דק
Carthamus tenuis



אספסת מקומטת
Medicago rugosa



אספסת קטועה
Medicago trunculata



אספסת קעורה
Medicago scutellata



אספסת מצויה
Medicago polymorpha



אספסת עדשתית
Medicago orbicularis



תלתן הקצף
Trifolium spumosum



תלתן לביד
Trifolium tomentosum



תלתן חקלאי
Trifolium campestre



תלתן האלמוות
Trifolium argutum



תלתן כוכבי
Trifolium stellatum



קדד הטבעות
Astragalus annularis



כתרון זעיר פרח
Coronilla rostrata



זנב-עקרב שיכני
Scorpiurus muricatus



כרבולת קטנה
Onobrychis caput-galli



כרבולת מצויה
Onobrychis squarrosa



קידה שעירה
Calicotome villosa



קדד האנקולים
Astragalus hamosus



לוטוס מצוי
Lotus peregrinus



דבשה מחורצת
Melilotus sulcatus



פרסה דלת תרמילים
Hippocrepis unisiliquosa



קדד גדול פרי
Astragalus macrocarpus



אחירותם החורש
Spartium junceum



ארבע כנפות מצויות
Tetragonolobus palaestinus



כליינית מצויה
Hymenocarpus circinnatus



משפחת המצליבים - Brassicaceae



צנון מצוי
*Raphanus
raphanistrum*



כרבה ספרדית
Crambe hispanica



מצילתיים מצויים
Biscutella didyma



חרדל לבן
Sinapis alba



חטוטרן מצוי
*Ochthodium
aegyptiacum*

משפחת הרקפתיים - Primulaceae



רקפת מצויה
Cyclamen persicum



מרגנית השדה
Anagallis arvensis



תגית מצויה
Sinapis alba



שלמון יפואי
Cephalaria joppensis

משפחת היערתיים - Caprifoliaceae

משפחת השפתניים - Lamiaceae



שלהבית דביקה
Phlomis viscosa



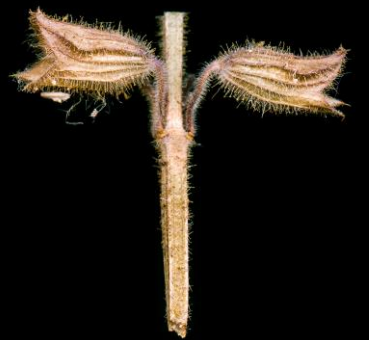
בר-גביע חלק
Moluccella laevis



פרסיון גדול
Prasium majus

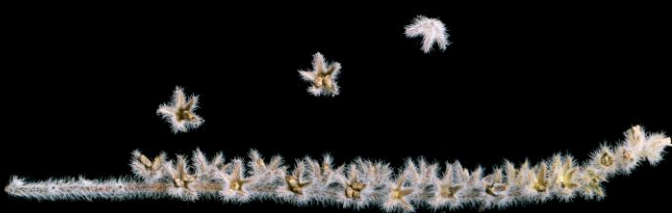


ברזילון ענף
Sideritis pullulans



מרוות ירושלים
*Salvia
hierosolymitana*

משפחת הזיפניים - Boraginaceae



עוקץ עקרב שעיר
*Heliotropium
hirsutissimum*



לשון כלב כרתית
Cynoglossum creticum



לשון פר סמורה
Anchusa strigosa



עכנאי יהודה
Echium judaeum



משפחת הסוככיים - Apiaceae



שפרירה קשקשנית
Artedia squamata



כמנון קיפח
Pimpinella peregrina



נוצנית כדורית
Lagoecia cuminoides



דל-קרניים
כרמלי
Synelcosciadium carmeli



שערור שעיר
Chaetosciadium trichospermum



גזר מצוי
Daucus bicolor



גזר קיפח
Daucus carota



חרחבינה
מכחילה
Eryngium creticum



מורית גדולה
Smyrniolus atrum



מסרק מזרחי
Scandix iberica

משפחת הדגניים - Poaceae



חפורית מצויה
Phalaris brachystachys



סיסן אשון
Catapodium rigidum



שיבולת שועל
נפוצה
Avena sterilis



ברומית זנב השועל
Bromus alopecuroides



זעזועית גדולה
Briza maxima

משפחות נוספות

משפחת הגרניים - Geraniaceae



נורית אסיה
Ranunculus asiaticus
נוריתיים



פרג אגסני
Papaver umbonatum
פרגיים



דבקה זיפנית
Galium aparine
פואתיים



מקור חסידה מצוי
Erodium moschatum



גרניון רך
Geranium molle