



שיי מיטסון, "אינה", פוט מתוך רישום

בתערוכה ניכרת נוכחות דלה מאוד של מדיימים חדשים יותר, אם כי כבר ותיקים מאוד בעצמם, כמו צילום ווידאו



חופית אלכו, "אמא"



נועה שקדי, "סידור", פוט מתוך מיצג

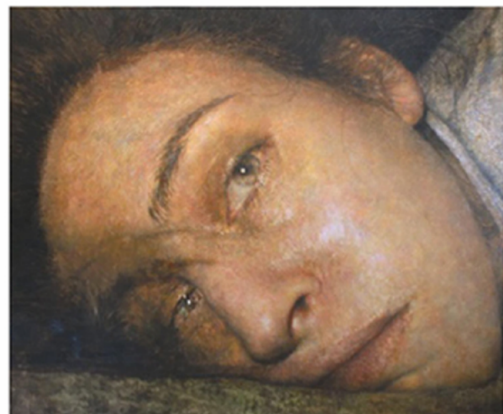
בחדר השני הציגה שילוח חיים פוט ווידאו נוסף, של מטט משקיף על אום אל פאחם, על צריחו מסגרות. בתמונה שחיה תלויה בין החורים, תחת המבחן רת 'אמא ויקטוריאנית', נראים ארבעת ילדיה של האמנית בתצ' לום משפחה, והיא ישנה לידם מבוטה לולושיין באותו שיטת שמופיע בשתי עבודות ווידאו. שילוח חיים מתייחסת אל עצמה כאל רואה ואינה נראית, גם בה קשר המשפחתי - אם לארבעה ילדים שמשפחה בפניהם אכל את עצמה בחזרת להחזיר מתחת לשיטה שלאים שגראה שגעה בעבודת יד - גם בהקשר התייחתי, של מי שהתמנת בעבר לני דד על היישוב העברי הוד המסי תורו מבחינתה, שאולי מאיים הצבת חיבור היסט בין האלמני טים השונים, בצורה מעוררת עניין וואלי ומחשבת, אבל מני מסתאופקת מדי, כמו התעריז מה מולת.

'העבודה עוסקת במערכת היחסים בין יחיד לטהיול, דרך בחינת הקודים המוסריים והקונבנציות של החברה הוותיק בה נולדה. כאן מצעות דיוטיים הלקוחים מתוך מרחב המחילה האיש והקולקטיבי מבוטה שאלות לגבי המנטן נון החברת. העצמה מול הגבלה וקידוש החומר מול הרוח. מנטן הפגנה שכלל מסכי ווידאו ואובייקטים נדירים חוד גם בעבר דעה של תגית שילוח חיים, שוד ציגה אובייקט פיסולי גדול עשוי באספלט דביק במרכז חוד השוק ולצדו שתי עבודות ווידאו, באחת הולכים שלושה מילדיה כשהם נראים שבו הם מתגוררים, מי עטל המשקיף על העיר אום אל פאחם. בווידיאו השני נראה אותו שיטה כשואר מרוש במרכזו של אי תנועה מיישוב.

העריבות או הזדוית. בהקשר הזה בלטה עבודתה של נועה שקדי, שהציגה שלושה ספסלי בית בני פת וז על בני גת, במבול מעוררי מאיים, וכיסחה את רצפת החוד בלוחות מחבת בנות חגיגה המ' כירום את לוחות העניקה הת' ליום בכיר במנת ועליהם שעות של תזריים היכסאות ויצרים קור או תונה ששצמצמת נאוד את הכיוב בחדר הקטן כמילא ותוסי תת את המכט. מול חומת הכי סאות הציבה מקרי שני מסכי ווידאו, על אחד מהם נראה מתקן תלילית כביסה בצורת קוסולה, סטוטוב ללא תכלית, ועל השני מות נשית שעונית על עריסה של ספרים לא יציבה למראה, מי יריים שמכזיב טעט את מדרת צי' והתפילית של מיכה קירשנה כסלוגן כתבה שקדי כי

ליחות במנגנון ספרי ילדים לני' ראה של תאים תחת מיקרוסקופים כקטלוג העניינה ומתב כי אלבו 'נועה' מנף גנשי ומתמקדת בה' ען אחד, רצף התעמרות ועמי הלידה לצד ההשתייכות על המס' תריון, מככות חופית פחד קיום ספציולו של הטון, מרות האחת לטינים, מאובדן הויות, מעצמת האחיות', ההכר הות מתייטיב היטב על מדרת החרפטים שלה, אבל הוא טעט קונטרסי מדי ואפי' שר גם לתנתק פחות מונדרים של אינה' נטרות מהנוף שאין לנו באמת שליטה על מה שמתרחש מסקו' בחברה שבה הם עצמו, היקבוצת,

ציירה מטט כהן אשה יולדת בעי' מידת כשדויה מחבת נבר שטי' סייע לך ומתחורה שתי נשים, האחת צעירה והשנייה מבוגרת יותר, מחכות לקולו את התניק. גם תפית אלבו עוסקת בנושא רעיון הווילדה וכיצד הוא ששפיע על תפישה העצמה של האשה. אלבו עישה זאת באמצעות מדרה של הדפסים בסביבת תצריוב, שציינים מדרה של אסוציאציות או חלומות העוסקים בנף והיכסי' פול הות, אצטנו או בתוצר של השכי' ועליה רישוטים בדיו המתארים כמה גרונות נשיות, חלקן מותר' או רנטנו, נראית דמות עגלגלה שטובריים צילומי אולטרט אטנד' מלאת סיניים, או דמויות עם קר' ניים, שנועות בין ספלציות



נועה של טלי מילטשין מתוך הסדרה 'הודאה והדחה' צילום נורו סייקס

עם המבט פנימה

יש עבודות מעניינות וגם מעמיקות אבל התחושה העיקרית שמלווה את תערוכת הבוגרים של מכללת אורנים, היא שהסטודנטים מאופקים מדי ולא מעזים מספיק

שני ליטמן

המקום, ולהתחיל לנכי הציפיה המסיימת מאמן לחשוף את נפשו לעיני זרים. וכן, המיומנות והסי' נית הנדחה והמכט המתמנט והמי' זמין לכאורה כציוריה של מילטשין מתמכסים חוד כדי הצ' פיה בציוריה ועלים שאלות על אמנות וביצירות. הפונה כמקט קומית מקדורות המבנה של תצוירים הנדולים מאפשר ציור קטן יותר, שבו נראית האמנית שוכבת על המות נוספת, נברית, שכמטה ארז מושגת אל עבר הצ' פה. מילטשין כמו מסתכלת לע' בר מראה או מצלמה, ובחלקו התחתון של הציור מצויר במחוק מראה נוף של העיר העתיקה בי' רושלים ורר הכית במרכזת. פרויקט אחר שעורר עניין הוא עבודת הנמר של שירי מטט כהן, שהציגה מעין מגילה גדולה שהוצגה לקיר והוכיזה פיסוק, ועליה רישוטים בדיו המתארים כמה גרונות נשיות, חלקן מותר' או רנטנו, נראית דמות עגלגלה שטובריים צילומי אולטרט אטנד' מלאת סיניים, או דמויות עם קר' ניים, שנועות בין ספלציות

תערוכת הנמר של המכון לאמנות במכללת אורנים, עוסקים 24 הבוגרים - שני נברים ו-22 נשים - במבטים אינטי' וסיפור חייהם, ומנסחים את הרגע המצפוי שבו הם נבפאים, באיצי ענת כלים אנטויתים מנונים ושמי' רגיים למדי. מורנס כי הונט כל הכשיות העבודה שתן בחר כל אחו - ציור, הדפס או פיסול. הת' חושה היא שאבוריים יודעים להוביל את הבוגרים שלהם לקי' ראת פרויקט נמר שיריה טבעה ועט זאת אוחטני ולא יומרג, ויחלום את חיובלת האמנת האמי' החסרון החסרון באחריות הובנע הות, שאולי מו' שפע גם מהנף היפה שמתחו שר' כנת המכללה, הוא שיש תחושה שהסטודנטים מאופקים מדי, לא מעזים מספיק, ומתוך אנטנים הם אמורים להתמקן יותר במישלוח ולהביא תוצרים מערעשים יותר.