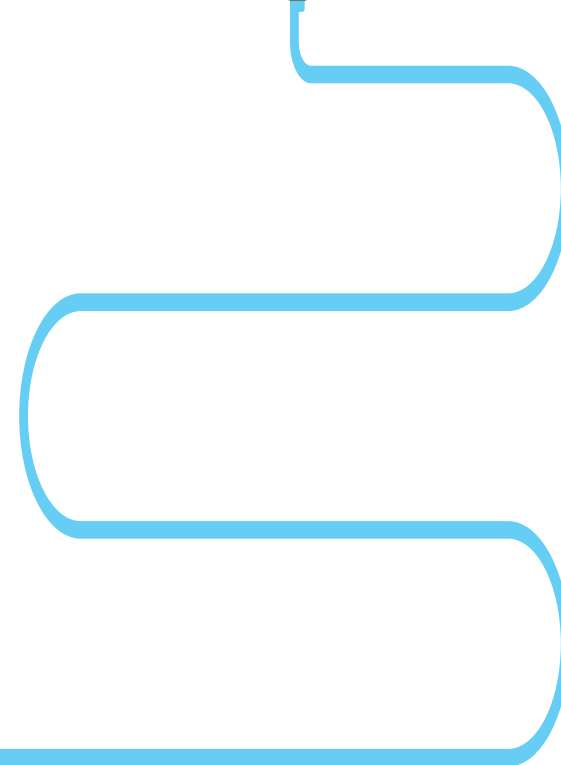




GEAR

מדד לבחינת
יכולות אקלים
ECOSY-STEM

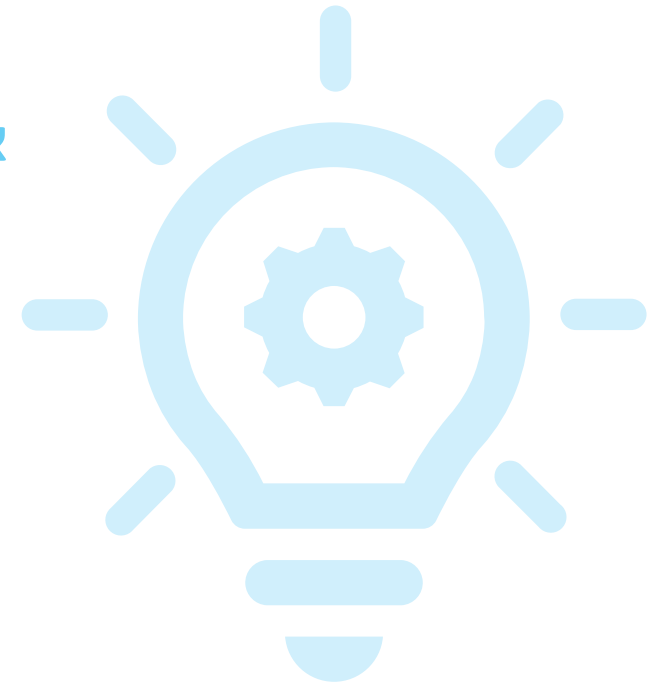


גשר לעתיד

אנו מאמינים, כי הכוח לשנות נמצא בידיים של
כל אחד ואחת מאתנו,

השליחות שלנו, צמצום פערים בין מרכז
ופריפריה.

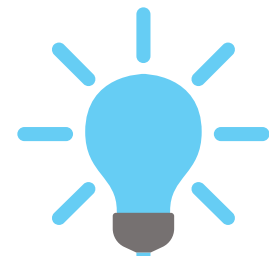
אנו מובילים, ראייה מערכתית, שיתופי פעולה,
קבלת החלטות מבוססות נתונים, באמצעות
הכלים שאנו מפתחים.



גשר לעתיד הוקמה בשנת 2005 ופועלת מתוך ק.מ.ה, מכללת אורנים.

גשר לעתיד

מצמצמים פערים בין מרכז לפריפריה ברמת הרשות והאזור

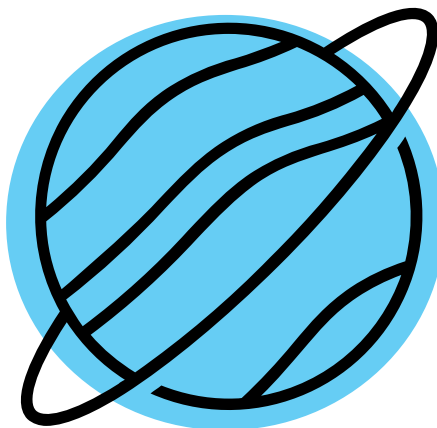


סוגי ההון

התייחסות לכלל סוגי ההון
בתהליך העבודה



מודל



האקוסיסטם

פיתוח קהילתי

שילוב תפיסות וגישות
לפיתוח קהילה, ברמת
התושבים והרשות



מיפוי הערכה ומדידה

פיתוח כלים לעבודה על בסיס
נתונים, בבסיס לבניית תכנית
אסטרטגית ארוכת טווח



משאבי קהילה

התבססות על יכולות ומשאבי
קהילה, לא רק צרכים.



SFI Social Finance Israel

חברה לתועלת הציבור אשר הוקמה בשנת 2013 במטרה לקדם את כלכלת האימפקט בישראל.

SFI פועלת לפתרון אתגרים חברתיים, בריאותיים וסביבתיים בישראל דרך שימוש במימון חדשני שהוא השקעות אימפקט.

שיתוף פעולה בין לאומי למינוף רעיונות, מודלים ותפיסות חדשניות שפותחו בקבוצה, להרחבת הגישה וההשפעה של כלי השקעה חברתיים.

יותר מ-140 מיליון דולר גויסו ע"י הקבוצה הבינלאומית לתמיכה במגוון יוזמות חברתיות.

מומחיות ב - STEM

בשנים האחרונות פיתחה **SFI** מומחיות ייחודית

במידת עולמות ה - STEM בישראל.

במסגרת זאת פותח מדד ייחודי מקיף וראשון בתחום ה - STEM,

המדרג את כלל הישובים בארץ מבחינת חוסנם ועוצמתם.

החל מבית הספר היסודי ועד השתלבותם בשוק התעסוקה

במקצועות STEM (מדעים, טכנולוגיה, הנדסה, מתמטיקה).

ע"ב מדד זו מופו כ - 200 רשויות (כל הרשויות להם היו נתונים רלבנטיים)

ופותחה מפת STEM אינטראקטיבית לטובת קידום התחום. קישור למפה:

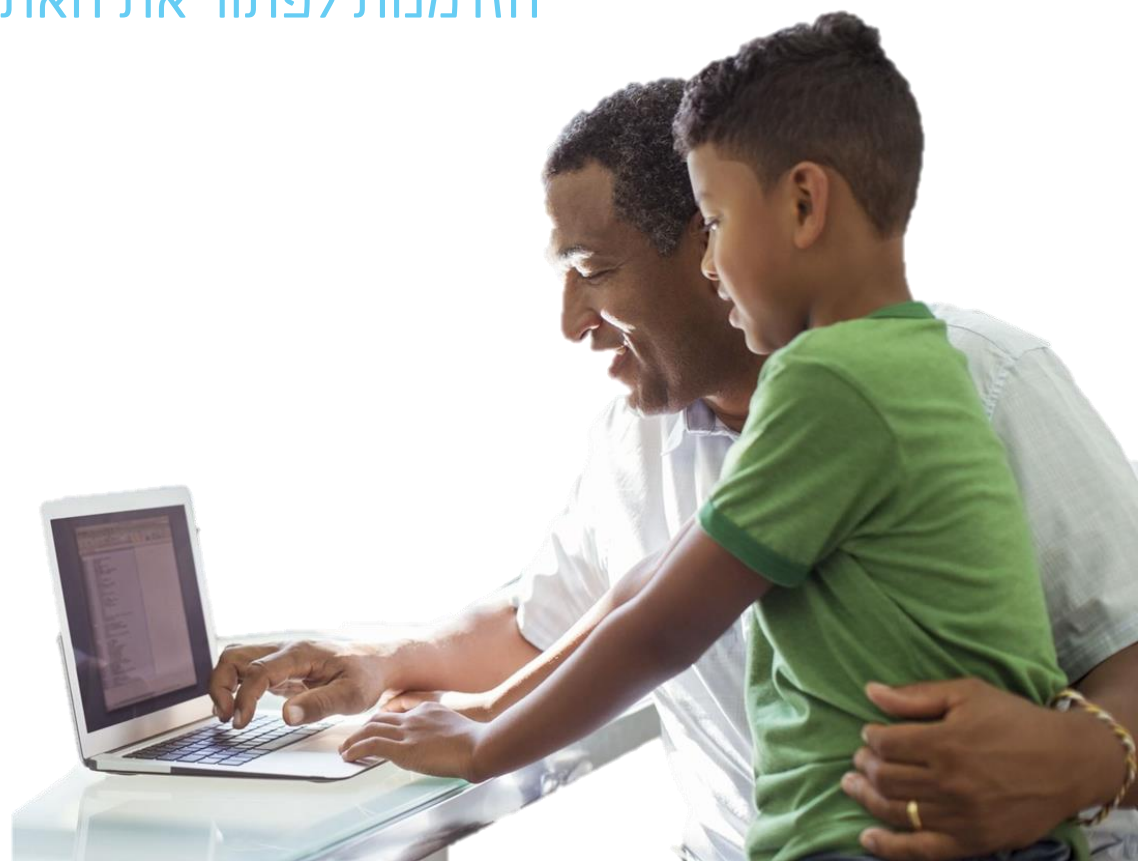
<http://www.social-finance.org.il/category/STEM-Interactive-Map>

STEM

○ Science ○ Technology ○ Engineering ○ Mathematics

הזדמנות לפתור את האתגרים הגדולים ביותר בעולם שלנו.

גישה חינוכית המקדמת
אינטגרציה של ידע,
מיומנויות ועמדות בתחומי
מדע, טכנולוגיה, הנדסה
ומתמטיקה, תוך כדי פתרון
בעיות של העולם האמיתי
ושיפור מוכנות ומסוגלות
לתפקד בהצלחה בעולם
המתפתח טכנולוגית.



ECOSY-STEM





מטרת התהליך

אבחון מידת מיצוי

היכולות של ה-

ECOSY-STEM

GEAR



Governance

משילות
אסטרטגיה,
מדיניות רגולציה
וגיוס משאבים,
הנהגה מקומית
ויכולת ביצוע, חוסן
עירוני ואחריות,
ניהול תהליכי
חדשנות ומצוינות



Economy

כלכלה
תשתיות, משקיעים
ושותפים, בית ספר
כעוגן, פיתוח כלכלי
מבוסס שותפויות,
שירותים דיגיטליים



Activism

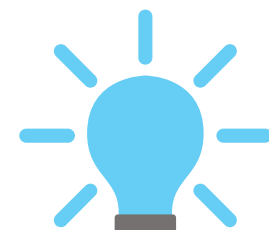
אקטיביזם
השתתפות, פרו
אקטיביות, הון
תרבותי-גישה
חיובית, חדשנות,
שייכות-קשר
למקום ותכנית
הון חברתי



Relationships

שותפויות
אקלים ארגוני
ופוליטי, אמון
שקיפות ומעורבות,
שותפויות
וחדשנות, תוכניות
בשיתוף בעלי עניין,
בשלות
האקוסיסטם
ומערכות תמיכה

התפיסה מאחורי התהליך



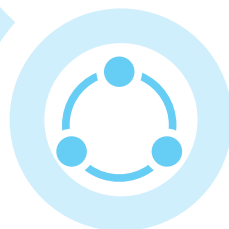
נקודת זמן
ניתוח נקודת הזמן
הנוכחית, על ידי
המשתתפים בחדר



שפה אחידה
ניהול דיון ממוסגר,
המעלה פערים
במינוחים
והמשגה



מעגליות
נקודת הזמן הנוכחית-
מיקום האקוסיסטם
על רצף של מיצוי
היכולות



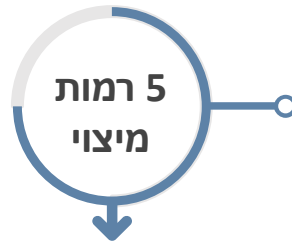
מבנה הכלי



4 יכולות ליבה לכל ארגון,
פרויקט ותהליך- GEAR



5 מדדים המבטאים את
מאפייני היכולות



5 שלבים על ציר התפתחות,
מניצנים עד בר קיימא



תיאור מפורט של כל מדד על
כל שלב בציר מיצוי יכולות

דוגמה לחלק ממדד משקיעים ושותפים, מתוך יכולת ליבה כלכלה

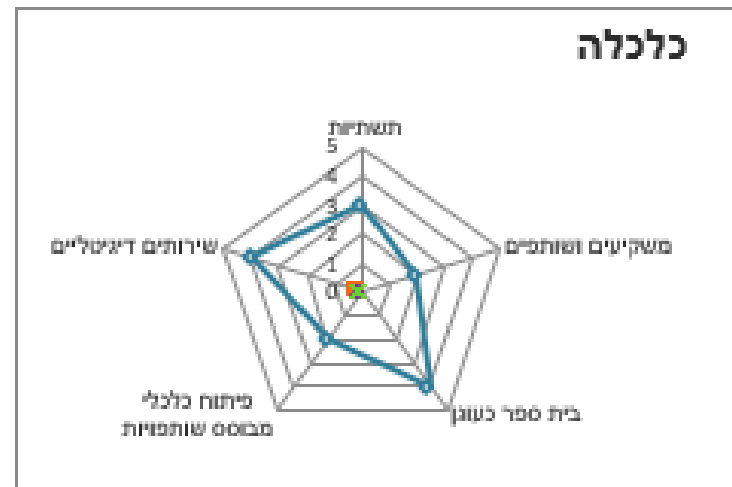
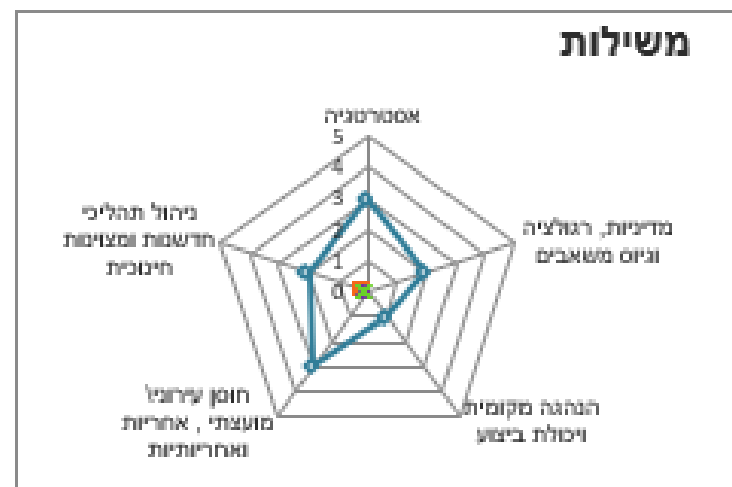
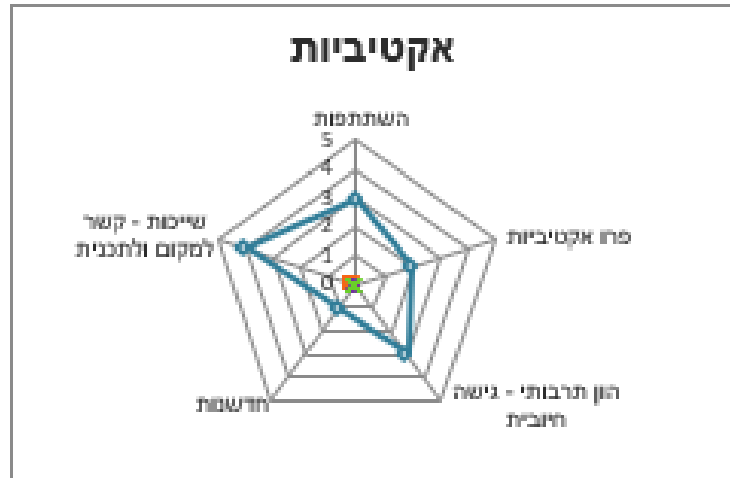
הצהרות לדיון בשלבי מיצוי היכולת השונים

תיאור המדד
במצב מיטבי

מדד מתוך
היכולת

שלב 3 - יציב	שלב 2 - בפיתוח	שלב 1 - ניצנים	תיאור	כלכלה
				הערות
קיימות תוכניות יציבות, אשר מבטיחות משאבים ממקורות שונים, דוגמת: ממשלתיים, רשותיים, מגזר שלישי ומגזר פרטי. הקשרים נשמרים ומפגשים מתקיימים על בסיס קבוע בשיתוף הרשות המקומית, והמגזרים השונים (נציגי קהילה, אנשי מקצוע, מגזר עסקי, אקדמיה מקומית, ו/או רלוונטית). נערכת בקרה על יישום התכנית.	ישנה תכנית והתחלת פעילות ביצירת שותפויות וגיוס משאבים דוגמת תעשיינים, חברות הזנק, גופי ממשל, אקדמיה ומשקיעים. התכנית אושרה ע"י צוותי stem. ההכנסות הבסיסיות מבטיחות המשך מימון. במסגרת הפעילות ישנן השקעות ב"שווה ערך" כסף (דוגמת ציוד מחשבים וכד')	ישנה הבנה לגבי הפוטנציאל החברתי ו/או הכלכלי של ה-stem. ישנה הבנה לצורך במיפוי של שותפים ו/או משקיעים פוטנציאליים. ישנה הבנה כי הסכמה רחבה חשובה להנעת תהליכים בפעילות ה-stem. קיים מימון בסיסי להתנעת התהליכים	קיימות השקעות ממגוון מקורות: ממשלתי, רשותי, גופים כלכליים, מגזר שלישי, מגזר פרטי. המשקיעים המקומיים והאזוריים מובילים יוזמות	משקיעים ושותפים

דוגמה לתוצאה סופית של התהליך



תהליך העבודה



תועלות הכלי



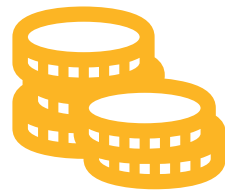
חזרתי,
מציג מגמות



מבוסס ראיות
ודוגמאות



מעניק תוצאות
מידיות



זול, חסכוני
במשאבים



שקוף, כל חברי
הקבוצה בשיחה

יתרונות ייחודיים



יצירה מיטבית
של
Ecosy-STEM



פרואקטיביות,
כלי אינטגרטיבי
להמשך פיתוח



התאמת
הארגון
לצורך
ספציפי

תוצר סופי

דוח מסכם הכולל:

1. תובנות מרכזיות מהדיון הקבוצתי

ותוצאות ה-GEAR

2. המלצות להמשך, Action 4-5

items להמשך העבודה





GEAR

מדד לבחינת
יכולות אקלים
ECOSY-STEM

שאלות?

