

למידה עם המקום

יובל שפרירי, יעל אלף, ד"ר דלית לוי

שינוי פיזי Making
תיעוד ושיתוף



"מה יכול להיות כאן?"



חקר מקום



מי האיש שכתב (לא מרגולין:) ומהו המקום?

אָדָם יִגָּאֵה בִּידְעוּתוֹ
וְרֵאָה כּוֹלֵן פָּרְשׁוֹ כִּנְף;
אֲמָנוּיּוֹת וּמַדְעִים
וְעוֹד אֶלְפֵי אֲמֻצָּעִים;
הָרוּחַ הַנוֹשֵׁב -
אוֹתוֹ בְּלִבָּד יִדַּע הַלֵּב.

הנרי ד. תורו 1854

Walden Pond State Reservation
Hasan Khalil
PHOTO SPHERE - Sep 2016



Google

Navigation and zoom controls including a compass, zoom in (+) and zoom out (-) buttons, and a street view pegman icon.



מה הופך מרחב למקום?



ידע משמעותי



מרחב



אפקט ההקשר: גילוי הסמוי שביום יומי

פעילות מבוססת מקום בזיקה למוסד החינוכי ולקהילה מקומית

- ⊙ ביה"ס נחשוני החולה, יסוד המעלה: במסגרת פרויקט שימור בית הכנסת העתיק
- ⊙ מחלקה לג"ג ותואר שני בשימור, בר אילן: למידה של מקום; סקר אורבני
- ⊙ החוג למערכות מידע קהילתיות, במכללה האקדמית צפת: סדנת מדיה מבוססת מיקום



שינוי דרך תיעוד
שינוי פיזי - Making



"מה יכול להיות כאן?"
פרויקט תכנון



חקר מקום
מה יש כאן? מה היה?
סקרנות לסמוי מן העין

"מחשוב הקשרים" של החוויה במקום יוצר סוג מקום חדש

פעילות

- מטרה
- אפיון
- הפעולה

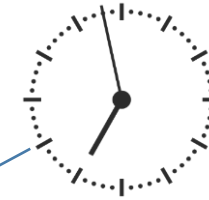


מיקום



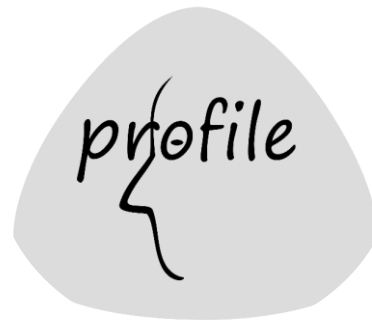
זמן

- הווה, עבר עתיד
- בשנה/ביום..
- משך הזמן



מקום

זהות: פרופיל



מידע

- מהסביבה
- מהרשת



חברתי

- קהילה
- אנשי קשר
- קהל



הגילוי מעורר את הזיקה והסקרנות, מה יש כאן? מה היה כאן?

לגלות



☰
🔍
מפת המקומות תשע"ח

מפת המקומות לתיעוד תשע"ו

- 📍 ביה"ח תל השומר, אביחי ופז.
- 📍 אמת הביאר - הלל וברק
- 📍 בריכת הנופרים - יוני ואיתי
- 📍 פסיכולוגיה-רקל לנג
- 📍 מתנס תל מונד
- 📍 אלישמע

מקום מגורי משתתפי קורס תשע"ז

מקומות ללמידה של מקום תשע"ז

- 📍 Tel Grisa תל ג'ריסה ★
- 📍 יונתן חסון - עמדת בטחון
- 📍 יוסי, תומר ואלון- נחל הירקון אבו רבאח
- 📍 כיכר דיזנגוף - גיל, גיא גבאי, גיא קיסוס

6 נוספים ...

צפת - תיעוד 360

- 📍 טוני אברהים ^
- 📍 יובל
- 📍 חוסין מריסאת
- 📍 ירושלים 7
- 📍 סאוסר
- 📍 טלאל זין אל דין

לגלות - יסוד המעלה

גילוי הסמוי



גיליתי ראייה! 📸

קבוצה

החופרים הנוסעים-בזמן הבלשים

שם הפריט

תיאור

קפסולת זמן

תקופת הפריט

העת העתיקה ראשית הישוב-150 שנה

מודרני - כ-50 שנה

תמונה

בטל שמור

היכן מסתתרים הרמזים לקו החוף של האגם?



<http://bit.ly/YesodAgam>



פעילות ביסוד המעלה

- תהליך החקר מעורר את המחשבה על רוח המקום ו"מה יכול להיות כאן"
- פרויקט תכנון של אלמנטים חדשים במקום המתחברים לזהותו ולמורשתו



מהי רוח המקום



את המודעות למקום, את זהות המקום, את המקום עצמו

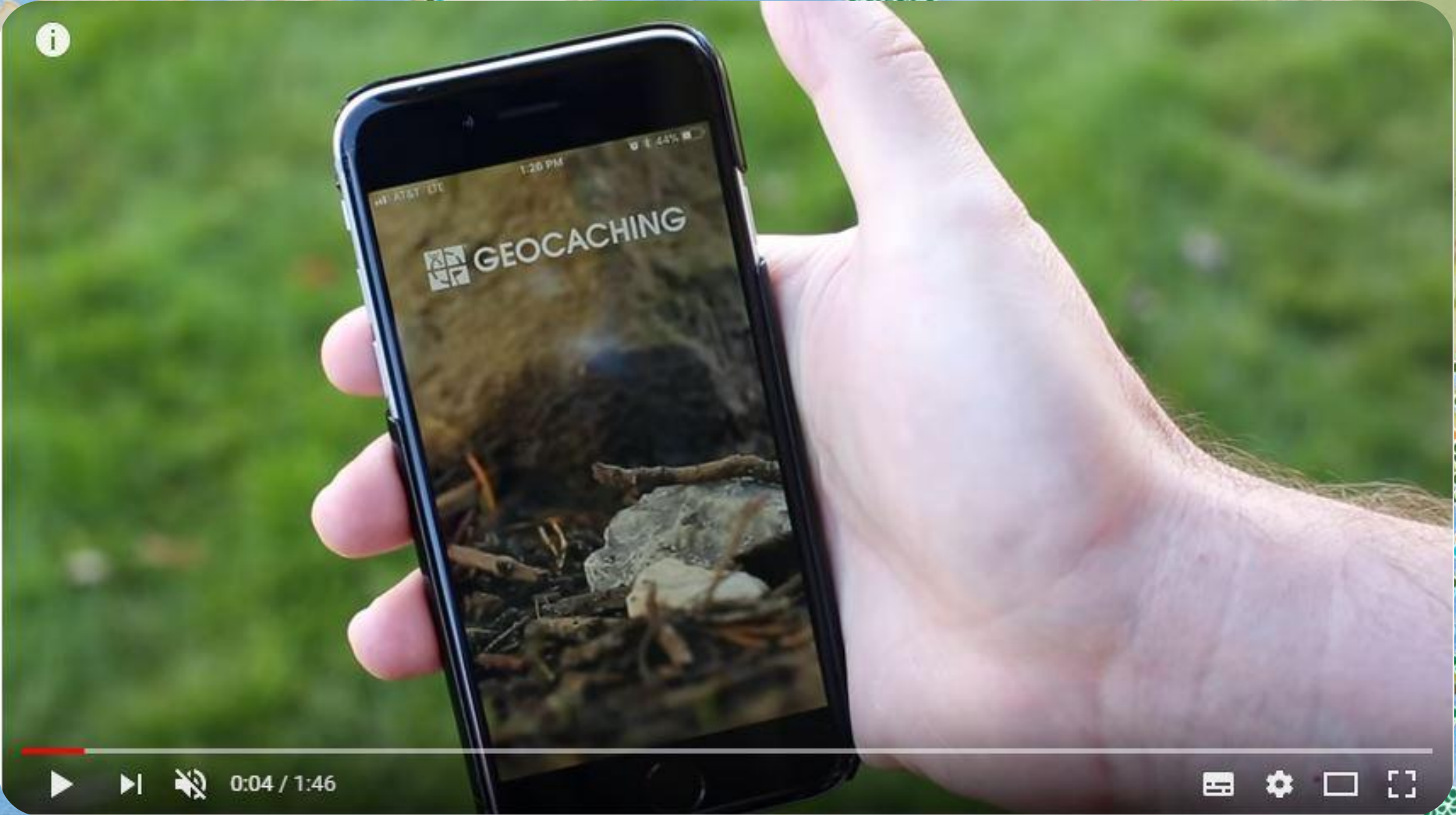
- דרך שיתוף התיעוד, (360), (משחק על בסיס הפריטים בחצרות),
- סקר גבעתיים, יפו, טבעון
- דרך הוספת אובייקטים למקום (גיאוקשניג) עם התחשבות בסביבה
- ועד שינוי פיזי של המקום עצמו – בעקבות תהליך התכנון



תיעוד וסקר ביפו, גבעתיים, (טבעון?)

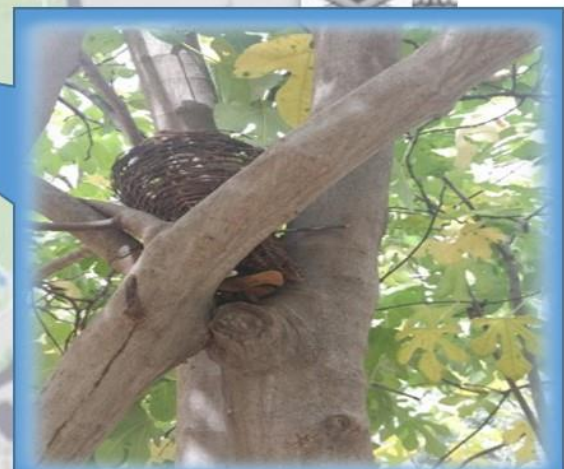
The image shows an aerial satellite view of a coastal town, likely Haifa, with a legend on the right side. The legend, titled 'הולכים על העבר' (Walking on the Past), lists building eras with corresponding colored markers: 1917- (purple), 1936- (purple), 1949- (purple), 1951- (blue), 2005- (purple), 1945- (purple), 1930- (purple), and אורנים-טבעון (blue). The map features numerous colored dots (purple, blue, red, green) indicating the locations of buildings from these eras. A street view inset window titled 'HamamSmall' shows a street scene with a tall minaret in the background. The map includes street names such as Retzil HaAliya HaShniya St, New HaMazalot, Kikar Kdumim, Segev St, HaTsa'im St, Yefet St, and Beit Eshel St.



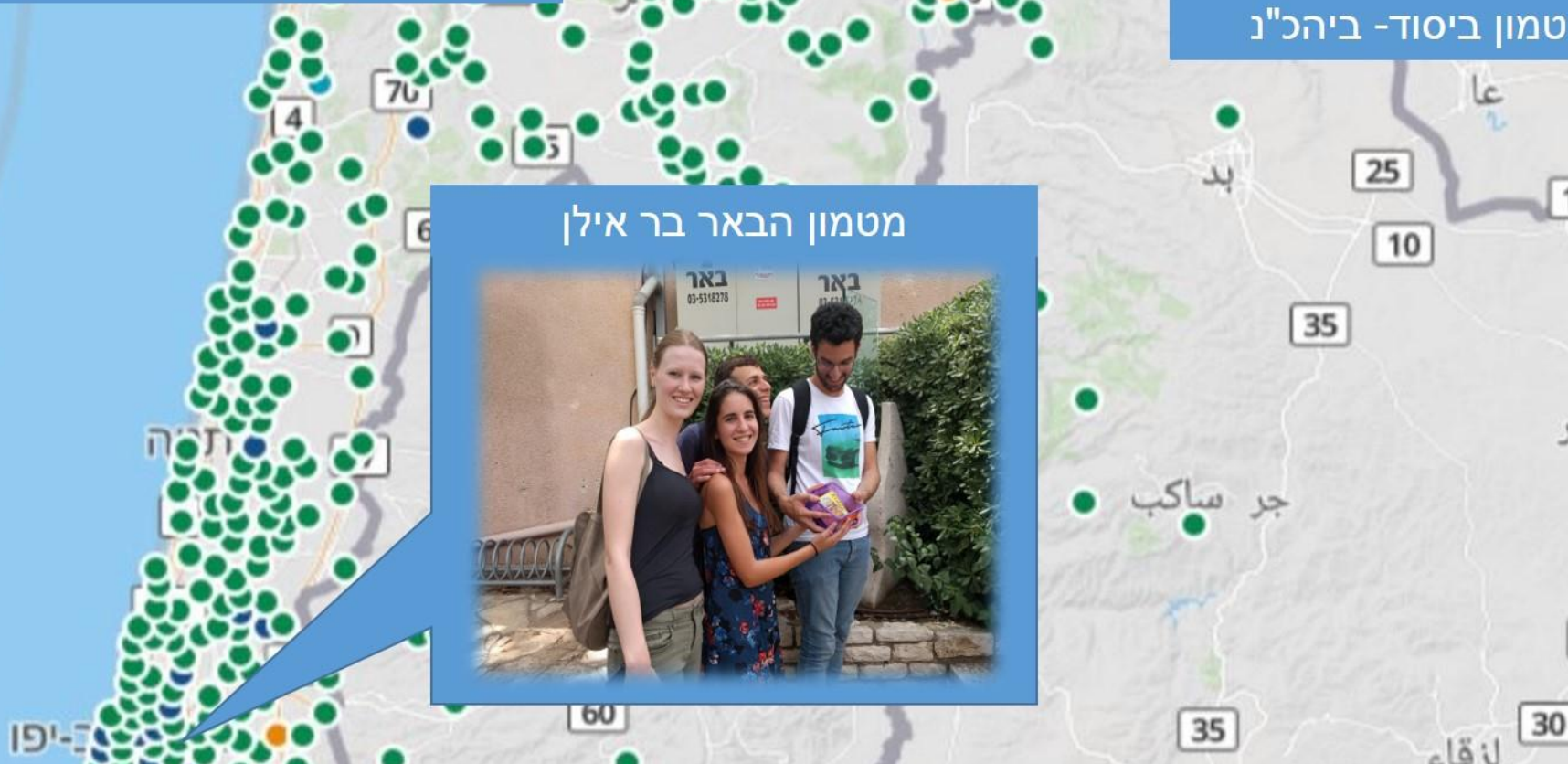




מטמון גן המצודה צפת



מטמון ביסוד- ביהכ"נ



מטמון הבאר בר אילן

כתב חידה

הגיעו לשלט המספר על תולדות המקום הזה:



מדיה חברתית מבוססת מקום פעילות ג'יאוקשינג

- בפעילות נתנסה במציאת "מטמון"
כחלק ממשחק ג'יאוקשינג העולמי
- בהמשך נטמין באזור המכללה
גיאוקש וניצור חידה

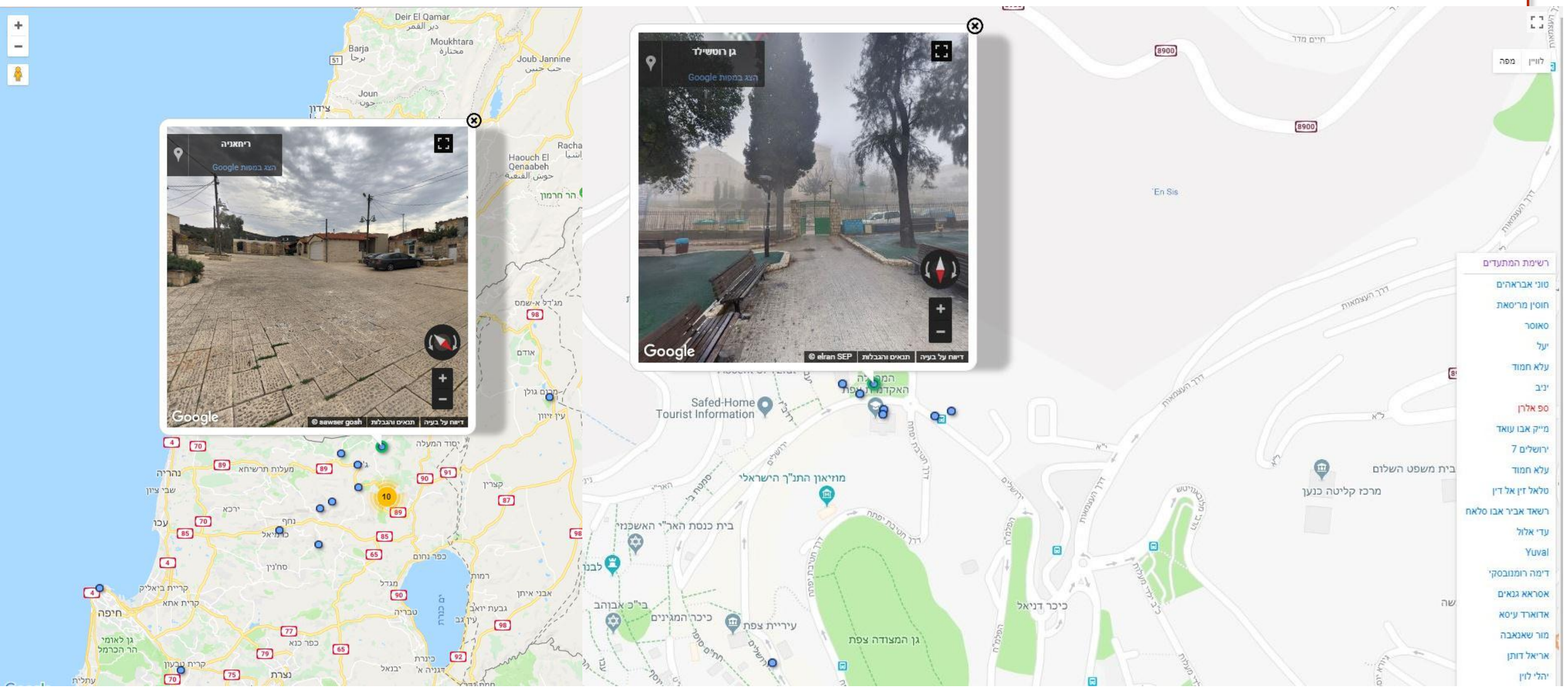
ההנחיה להמשך: מתאריכים הנמצאים בשלט בונים את הנצ למטמון עצמו

רעיון לגיאוקש נוסף באורנים



רצף אבנים יוצר את המשפט הבא: "אני יודע את הסנות השבילים"

תיעוד 360 סטריט ויו בגליל ובמסגרת קורס בבר אילן



"מקומות חכמים": מקומות שמבטאים ערכים אנושיים

The Maker Movement is about Making Meaning



The World as Construction kit (Silver, 2013/15)

○ אובייקטים "חכמים":

"עדשות" שמעוררות את היכולות והסקרנות.

○ "מקומות חכמים": **Wise Places**

אינטראקציה המתחשבת בממד האנושי

○ למידה "עם העולם":

העולם עצמו הוא ערכת בנייה,

הטלפון החכם הוא ממשק אל העולם הזה

○ אנחנו חיים במרחבים מעורבים



אָדָם יִגָּאֵה בִּידְעוּתוֹ
וְרֵאָה כּוֹלֵן פֶּרְשׁוֹ כִּנְף:
אֲמָנוּיֹת וּמִדְּעִים
וְעוֹד אֶלְפֵי אֲמֻצָּעִים;
הָרוּחַ הַנוֹשֵׁב -
אוֹתוֹ בְּלִבָּד יִדַּע הַלֵּב.

